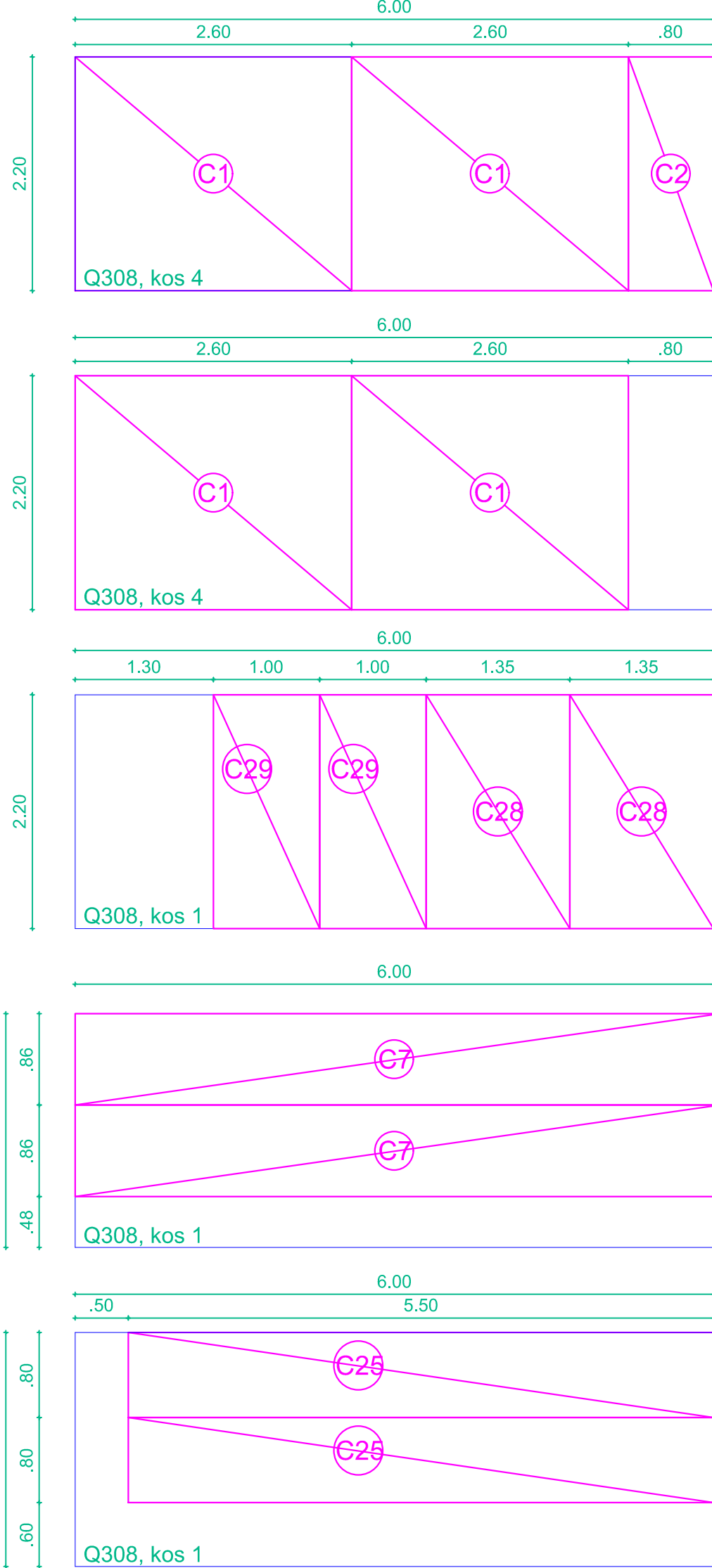
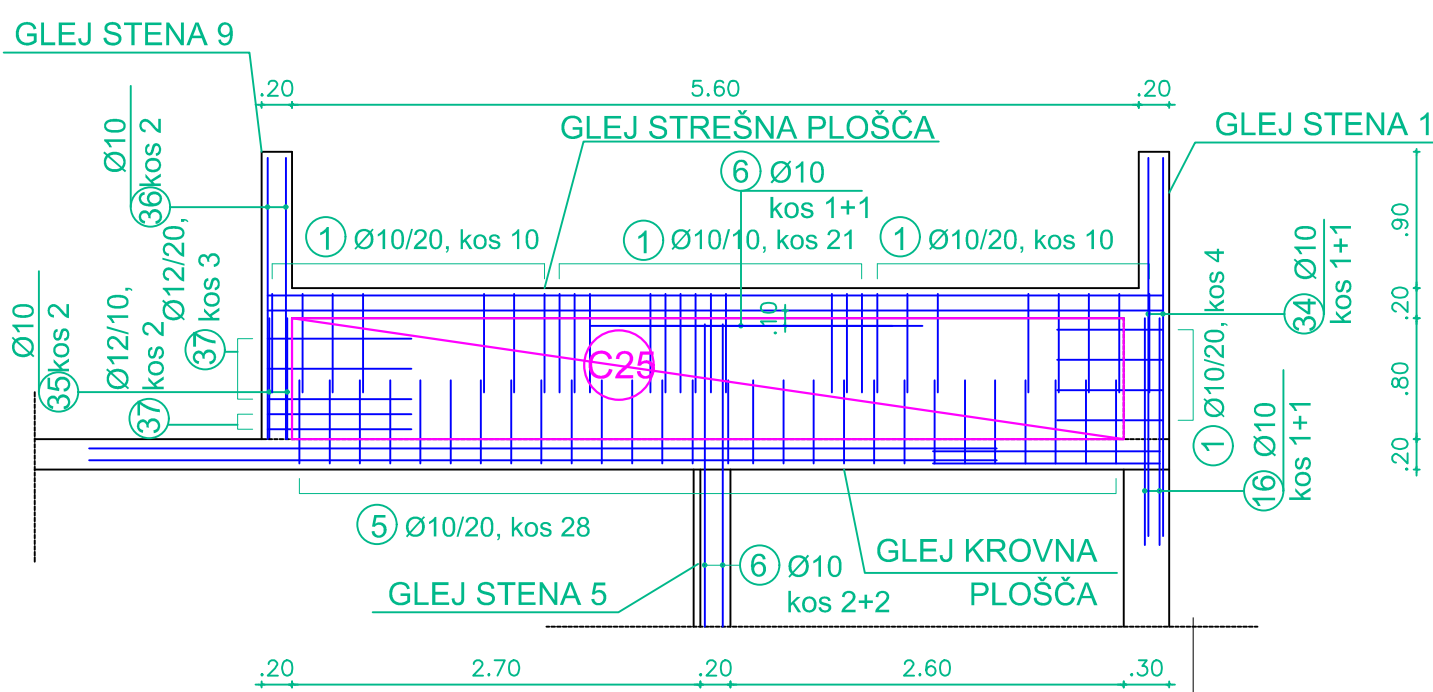


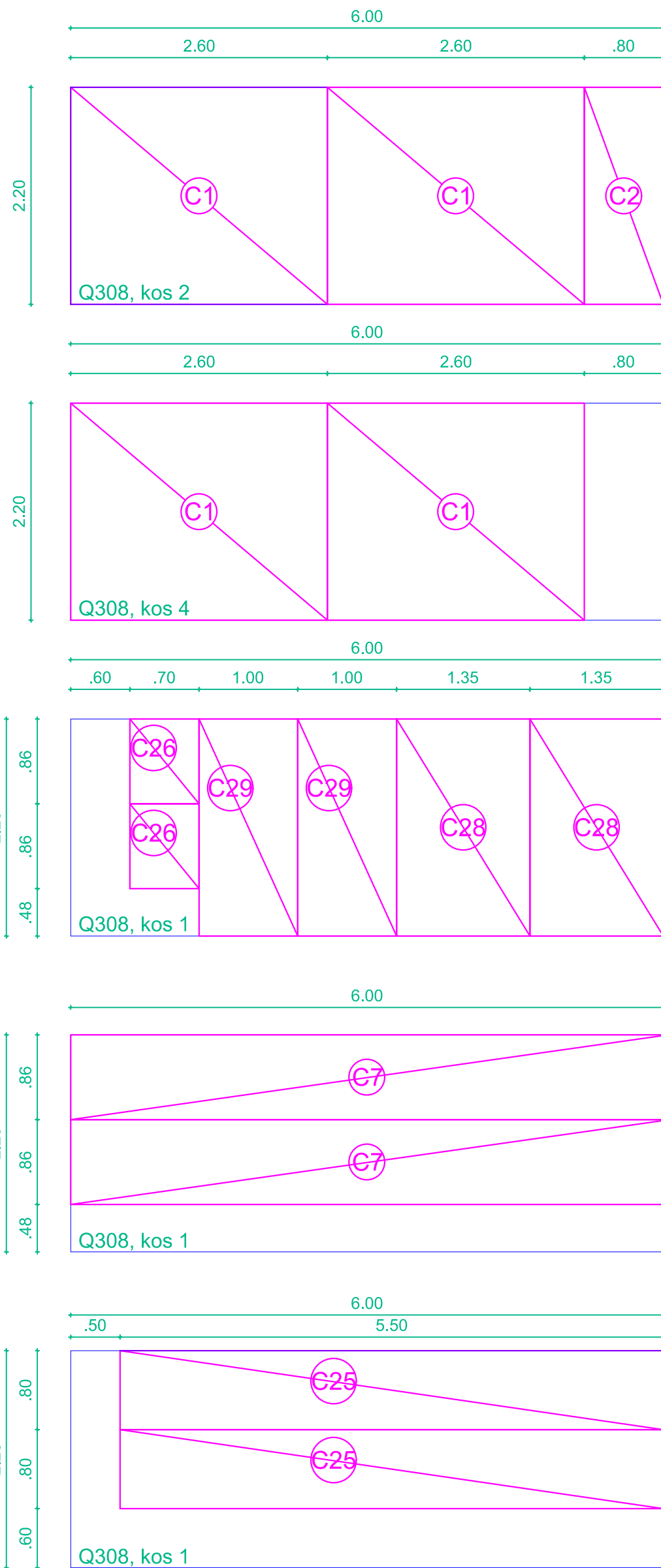
SEZNAM ARMATURNIH MREŽ VH1 (STENE 9, 10, 11, 12):



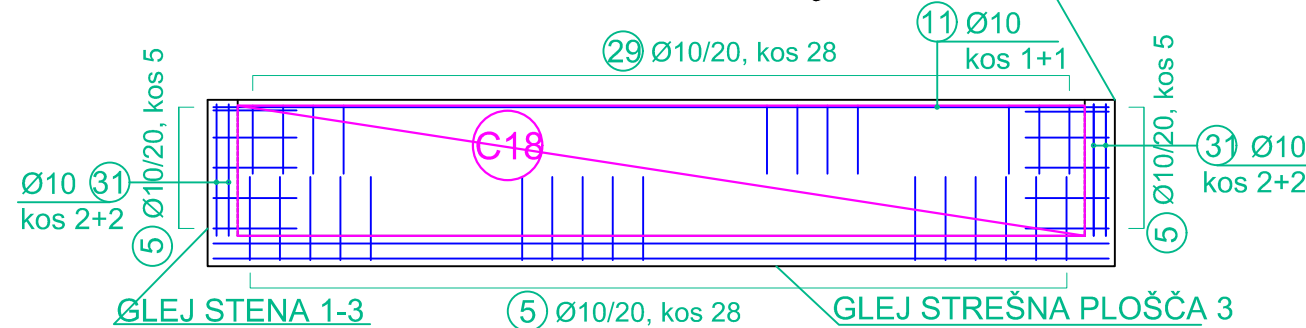
AB STENA 12-1 / 12-2 / 12-3; d = 20cm - Armatura obojestransko



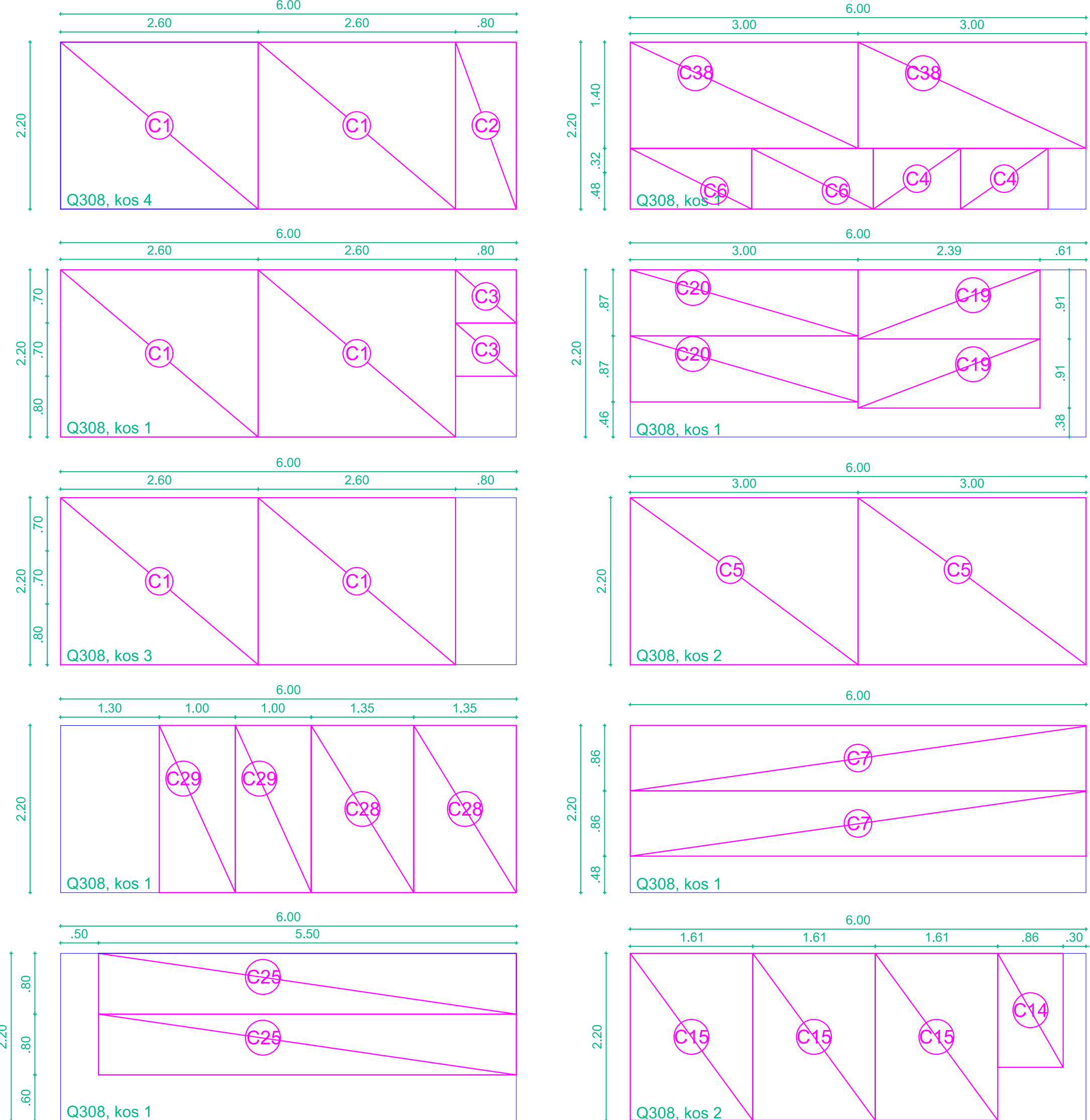
SEZNAM ARMATURNIH MREŽ VH2 (STENE 9, 10, 11, 12):





AB STENA 14-3; d = 20cm - Armatura obojestransko



SEZNAM ARMATURNIH MREŽ VH3 (STENE 9, 10, 11, 12):



beton C30/37, XD2, PV II  
armatura Bst 500S, Bst 500 M  
zaš. plast betona 4,0 cm

 Naročnik: OBČINA AJDOVŠČINA, Cesta 5. maja 6a, 5270 Ajdovščina					
 DETAL INFRASTRUKTURA Dizajn inženjerska d.o.o. Viljeva 13 5271 Vipava Slovenija T: 05 36 550 12 F: 05 36 550 14 E: info@detajl.si www.detajl.si		HIDRAVLICNE IZBOLJŠAVE VODOVODNEGA SISTEMA HUBELJ - VH IZVIR HUBLJA			
Vodja projekta: Mitja Lavrenčič dipl. inž. grad		id. št. IZS: G - 1642		Vrsta in št. načrta: 0/2 - VODILNI NAČRT / NAČRT GRADBENIŠTVA št. 18/51-1	
Pomožni inženjer: Mitja Lavrenčič dipl. inž. grad		G - 1642		Načrt/vsebinska lista: VODOHRAN 1, 2 IN 3	
Izdajatelj: Mitja Lavrenčič dipl. inž. grad		G - 1642		ARMATURNI NAČRTI STEN 11 - 14, RAZKOS MREŽ STEN 9 - 14	
Sodelavec: dr. Marko Lavrenčič mag. inž. gr.					
Vrsta projekta: št. projekta: datum: merilo: številka lista:		18/51-1		april 2020	
PZI				1:50	
				37	